

510



# AWT200 智能 DTU

安装使用说明书 V1.0

安科瑞电气股份有限公司

# 申 明

版权所有，未经本公司之书面许可，此手册中任何段落，章节内容均不得被摘抄、拷贝或以任何形式复制、传播，否则一切后果由违者自负。

本公司保留一切法律权利。

本公司保留对手册所描述之产品规格进行修改的权利，恕不另行通知。订货前，请垂询当地代理商以获悉本产品的新规格。

# 目录

一、	概述.....	1
二、	产品型号.....	1
三、	功能特点.....	1
四、	典型应用.....	2
五、	技术参数.....	2
六、	安装与接线.....	3
七、	面板灯定义.....	4
八、	用户配置.....	4

## 一、概述

AWT200 数据通讯网关应用于各种终端设备的数据采集与数据分析。实现设备的监测、控制、计算，为系统与设备之间建立通讯纽带，实现双向的数据通讯。实时监测并及时发现异常数据，同时自身根据用户规则进行逻辑判断，极大的节省了人力和通讯成本。

## 二、产品型号

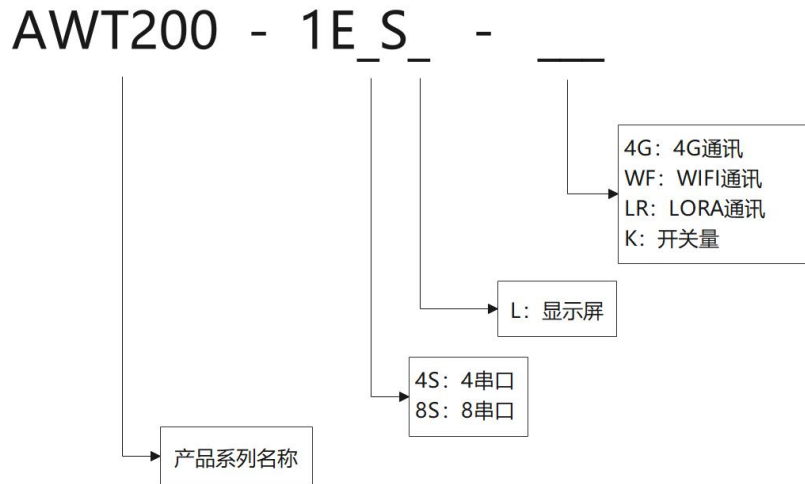


图 1

## 三、功能特点

- 1、支持现场免调试，自适应抄表
- 2、最大支持 1 万个点位的集中采集
- 3、大容量存储，支持断点续传
- 4、配套管理工具，方便系统配置与维护
- 5、强大的通讯能力，最多支持 8 路串口、LoRa、以太网、4G、WIFI
- 6、自带开关量和模拟量输入
- 7、1.2 寸点阵显示屏及按键
- 8、支持多种物联网主流通讯协议
- 9、支持数据逻辑运算及处理

#### 四、 典型应用

AWT200 主动采集现场终端设备的数据信息，进行解析和分析后通过多种通讯方式上传至本地系统或者云端系统，可实现数据远程无线接入网络。

## Acrel-EIoT能源物联网云平台

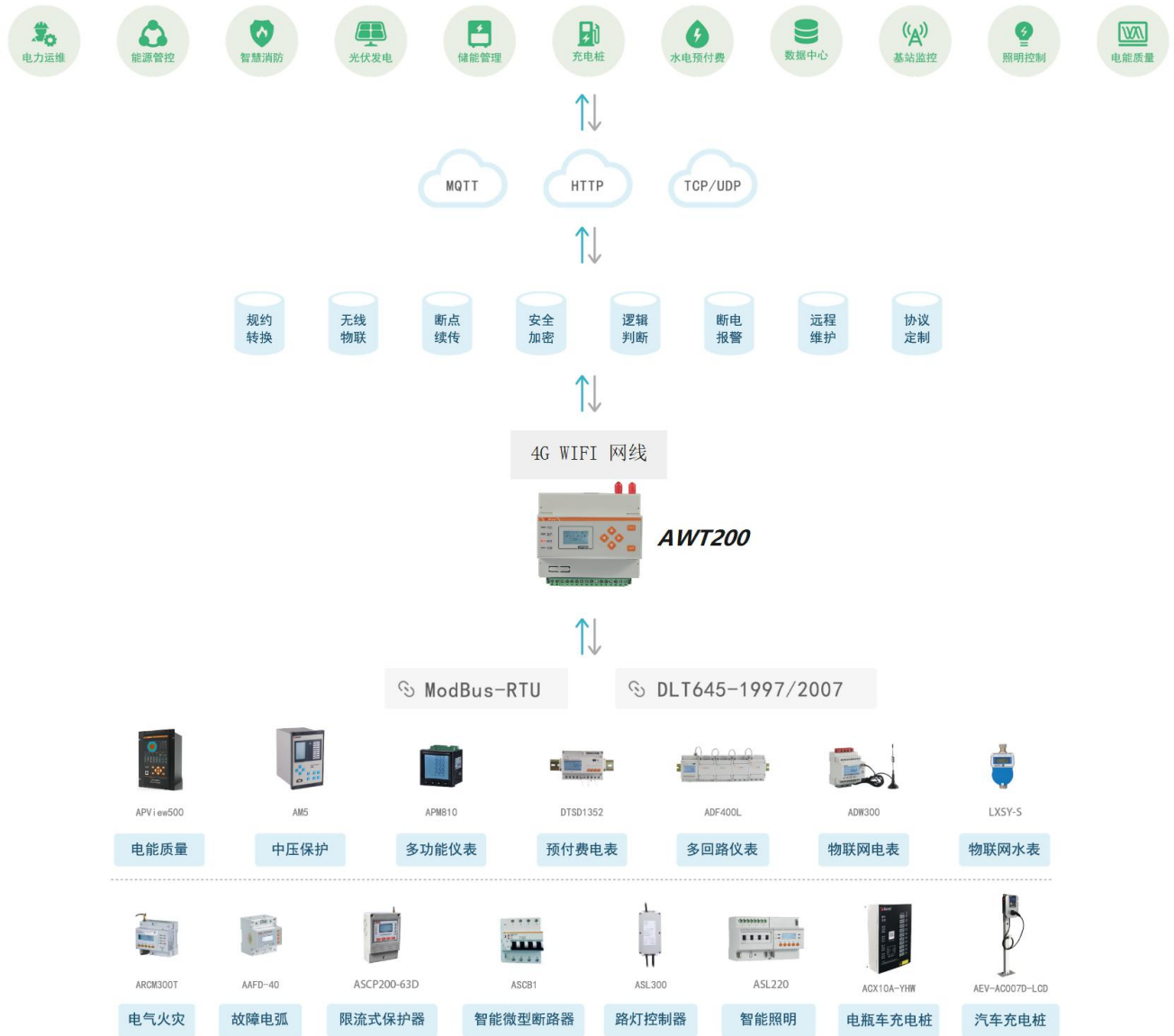


图 2

#### 五、 技术参数

<b>外形</b>	
接口	RS485: 接线端子 AI/DI/DO: 接线端子
尺寸	6 模 (108mmX88mmX70mm) 导轨, 阻燃 ABS 材料
<b>性能</b>	
处理器	M4 内核
主频	168MHZ
存储	8G TF 卡
<b>通信接口</b>	
以太网	10M/100M * 1, 电气隔离

串口	RS485* (4/8) : 485A、485B、GND, 电气隔离		
<b>串口参数</b>			
波特率	1200~115200bps	验位	无、奇、偶
数据位	7~8 位	流控	无流控
<b>软件</b>			
IP 方式	IPV4、IPV6		
协议	TCP、UDP、HTTP、DHCP		
配置方式	Windows 桌面软件、WEB 浏览器、远程调试		
通信方式	TCP/IP 直接通讯、RS485、LORA		
通信协议	Modbus RTU、Modbus TCP、MQTT		
固件升级	Windows 桌面软件、WEB 浏览器、串口升级		
<b>工作模式</b>			
TCP 服务器, TCP 客户端, UDP 服务器, UDP 客户端			
<b>电源要求</b>			
电源	DC 12-24V (配电源适配器)		
<b>环境要求</b>			
操作温度	-20°C~+55°C		
储存温度	-40°C~+85°C		
湿度范围	<95%RH, 不结露		

## 六、 安装与接线

### 外形尺寸

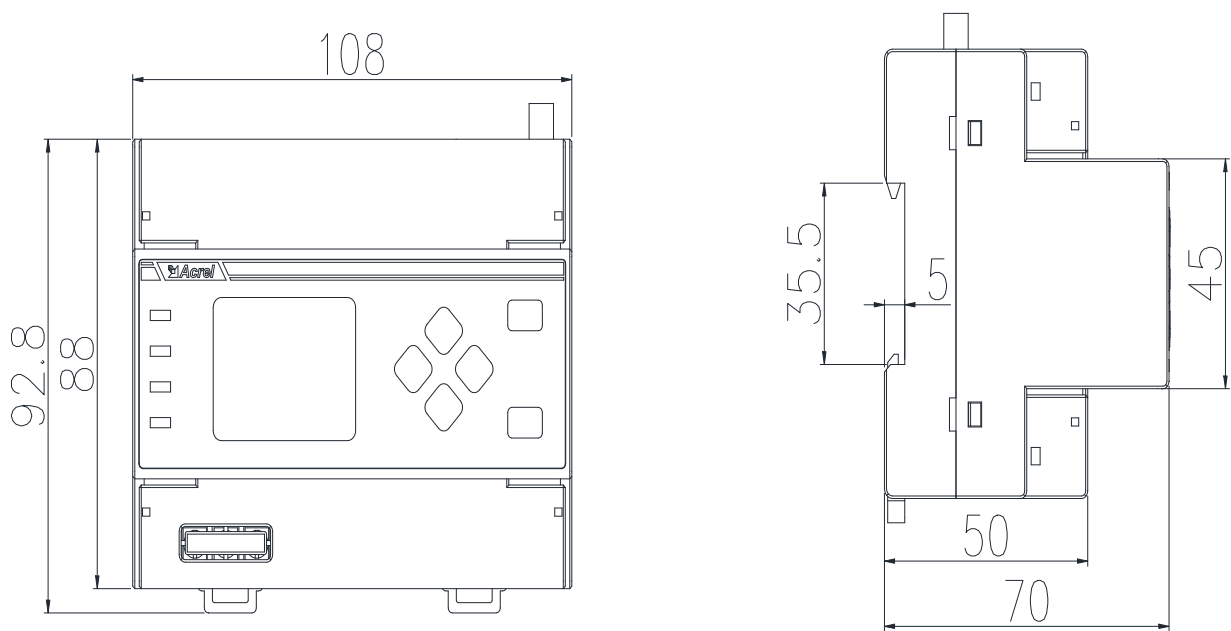


图 3

### 安装方式

AWT200 数据通讯网关均采用 35mm 标准导轨安装方式。

## 接线说明

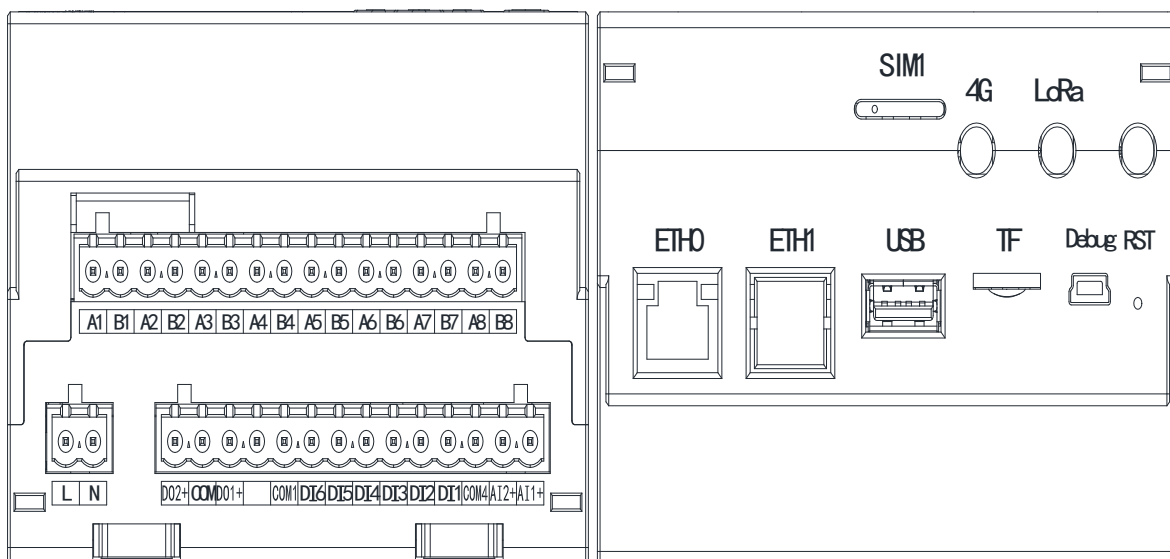


图 4

## 七、 面板灯定义

各状态指示灯均应采用中文字符标注其功能，指示灯颜色及指示状态具体如下：

状态指示灯（绿色）：快闪（工作正常），慢闪或不亮（异常状态）

通讯指示灯（绿色）：闪烁（与终端设备通讯中）

网络指示灯（红色）：常亮（网络连接状态正常），快闪（与平台通讯中），慢闪（连网中）

报警指示灯（红色）：常亮（发生故障），不亮（无故障发生）

## 八、 用户配置

使用配置软件生成配置文件，然后导入到设备中。（详情可参考其他相关配置文档）

新建模板：

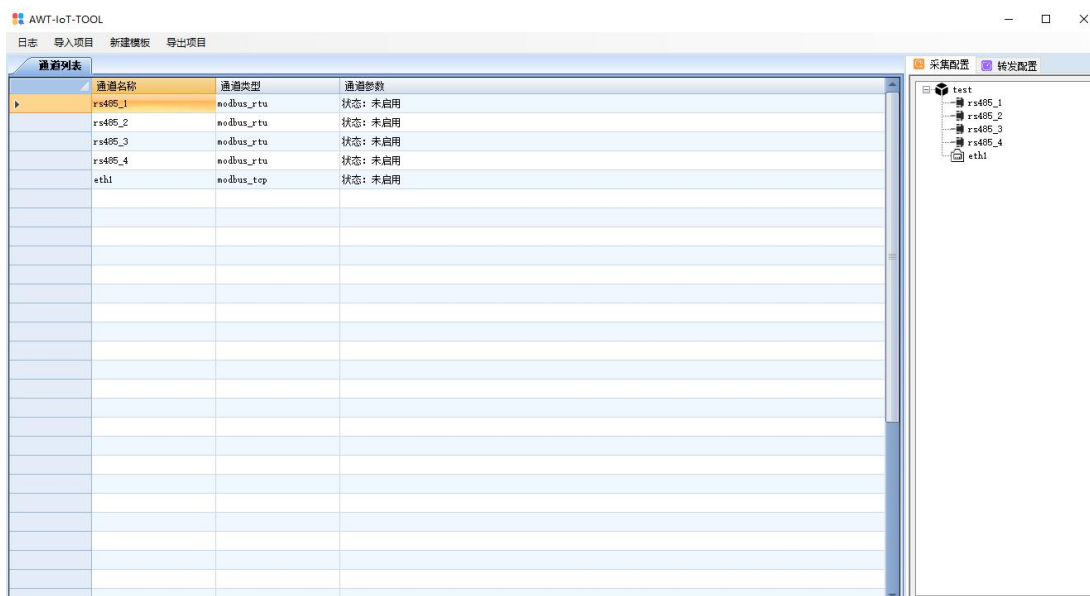


图 5

配置端口参数：



图 6

设备参数采集列表：

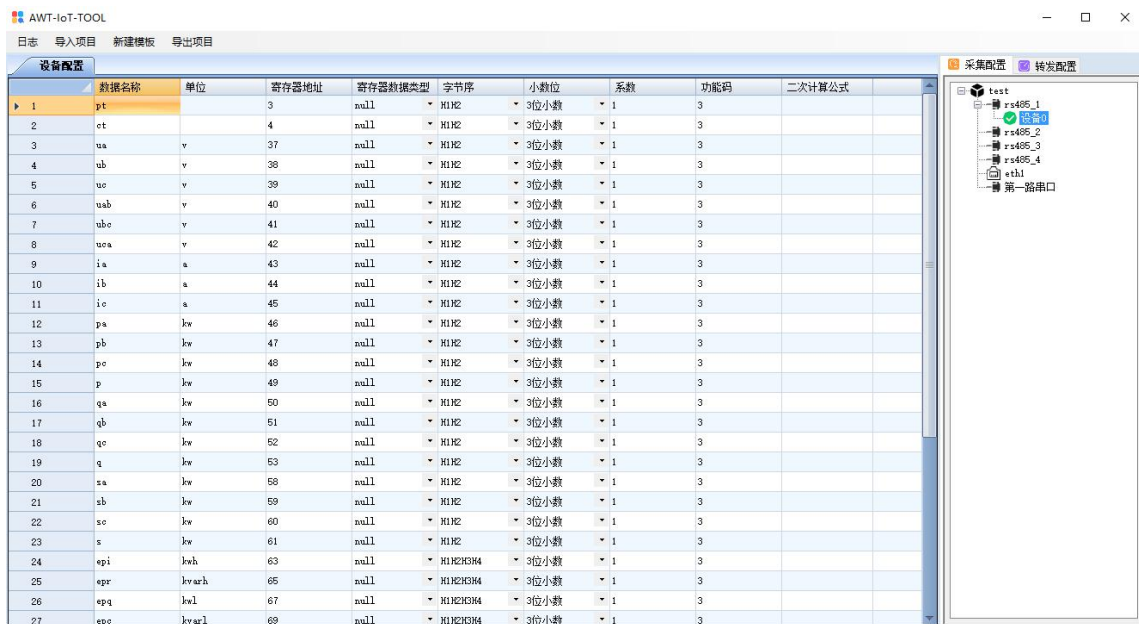


图 7



说明书修订记录

日期	旧版本	新版本	修改内容
2023.3.13		V1.0	1、第一次修订

总部：安科瑞电气股份有限公司

地址：上海市嘉定区育绿路 253 号

电话：0086-21-69158338 0086-21-69156052 0086-21-59156392 0086-21-69156971

传真：0086-21-69158303

网址：[www.acrel.cn](http://www.acrel.cn)

邮箱：[ACREL001@vip.163.com](mailto:ACREL001@vip.163.com)

邮编：201801

生产基地：江苏安科瑞电器制造有限公司

地址：江苏省江阴市南闸街道东盟工业园区东盟路 5 号

电话：0086-510-86179966

传真：0086-510-86179975

网址：[www.jsacrel.cn](http://www.jsacrel.cn)

邮箱：[sales@email.acrel.cn](mailto:sales@email.acrel.cn)

邮编：214405