

ARCM60-MS-1P系列通讯模块

安装使用说明书 V1.0

江苏安科瑞电器制造有限公司

Jiangsu Acrel Electric MFG. Co., Ltd.

申 明

版权所有，未经本公司之书面许可，此手册中任何段落、章节内容均不得摘抄、拷贝或以任何形式复制、传播，否则一切后果由违者自负。

本公司保留一切法律权利。

本公司保留对本手册所描述之产品规格进行修改的权利，恕不另行通知。订货前，请垂询当地代理商以获悉本产品的新规格。

目 录

1. 概述.....	1
2. 产品型号.....	1
3. 技术参数.....	1
4. 安装与接线.....	2
4.1. 外形及安装尺寸.....	2
4.2. 接线端子.....	2
4.3. 安装方式.....	2
5. 使用操作指南.....	3
5.1. 通讯模块指示灯说明.....	3
5.2. 通讯模块APP操作.....	3
5.2.1. 参数配置.....	4
5.2.2. 模块配对.....	6
6. 注意事项.....	7

1. 概述

ARCM60-MS-1P系列通讯模块作为蓝牙智能终端配电传感器与设备的采集传输装置，可以用于接入智能终端配电传感器的状态检测。实现对电气线路数据的实时数据监测，异常报警状态的立即上报，满足用户对电气安全的全天候全方位监测和管理需求。

2. 产品型号

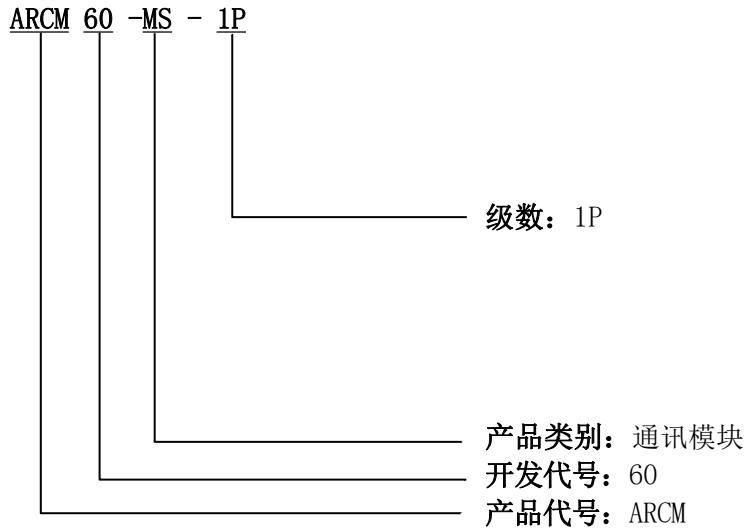


表1 功能描述表

ARCM60-MS-1P	LED灯显示；支持上行RS485通讯、4G通讯、2.4G通讯；导轨式安装。
--------------	---------------------------------------

3. 技术参数

表2 技术参数表

项目	指标	
工作电压	AC 176V-264V (47Hz-63Hz)	
功耗	≤20W	
通讯方式	RS485、4G、2.4G	
通讯协议	ModbusRTU、MQTT	
外形尺寸	100*18*70 (H*W*D) mm	
安装方式	标准35mm导轨安装	
海拔要求	2000m	
使用环境	环境温度	-10℃~+55℃
	相对湿度	≤95%不结露
	环境要求	无爆炸危险、无导电尘埃、无足以腐蚀金属和破坏绝缘、无显著震动
储存温度	-20℃~+70℃	

4. 安装与接线

4.1. 外形及安装尺寸（单位：mm）

- 通讯模块

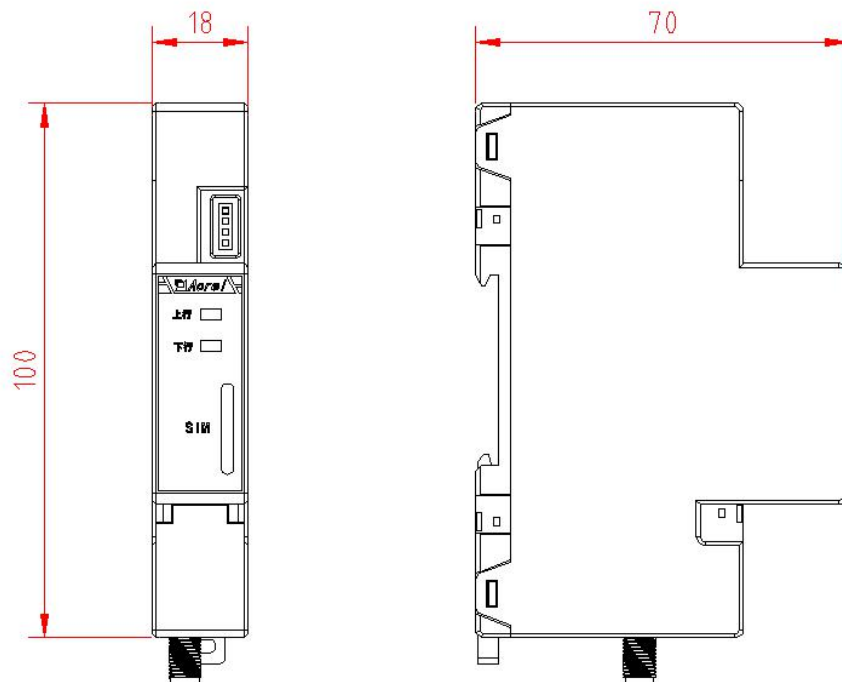


图1 通讯模块外形尺寸图

4.2. 接线端子

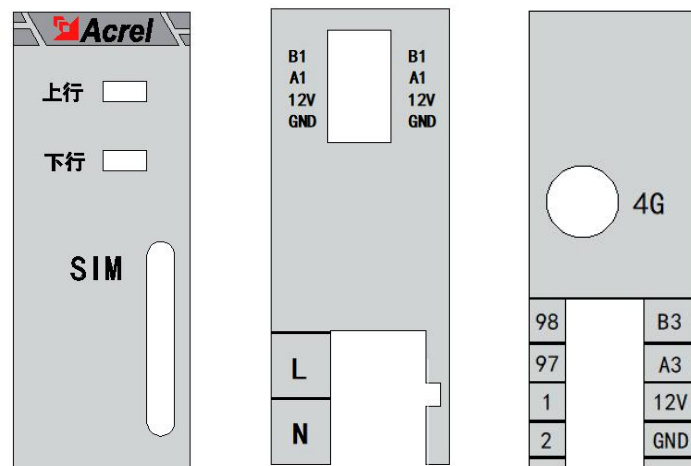


图2 通讯模块接线端子示意图

注：L、N 外接 AC 220V 辅助电源。

4.3. 安装方式

该设备适用于标准35mm导轨式安装，安装时只需将设备卡进轨道并用卡扣固定住即可。

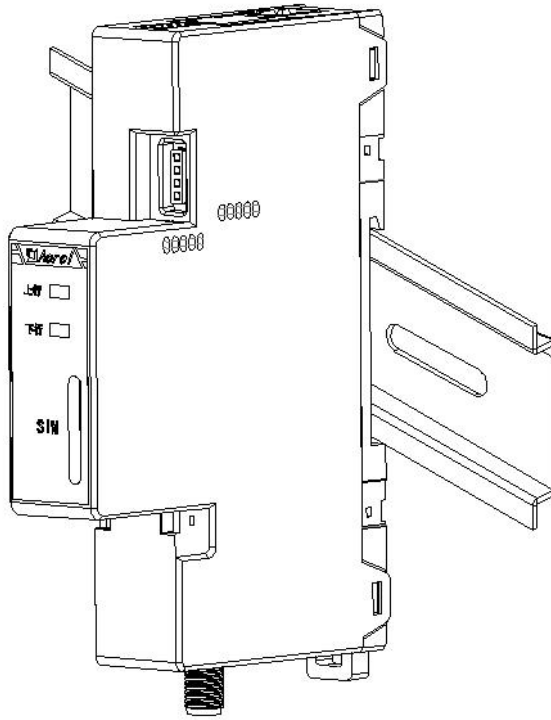


图 3 通讯模块安装示意图

5. 使用操作指南

5.1. 通讯模块指示灯说明

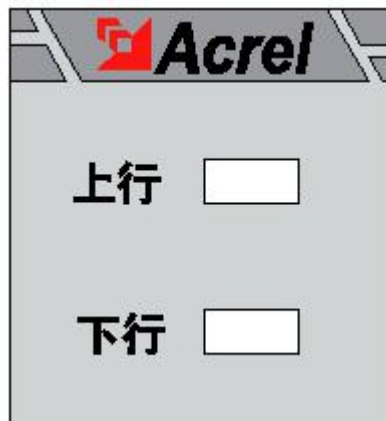


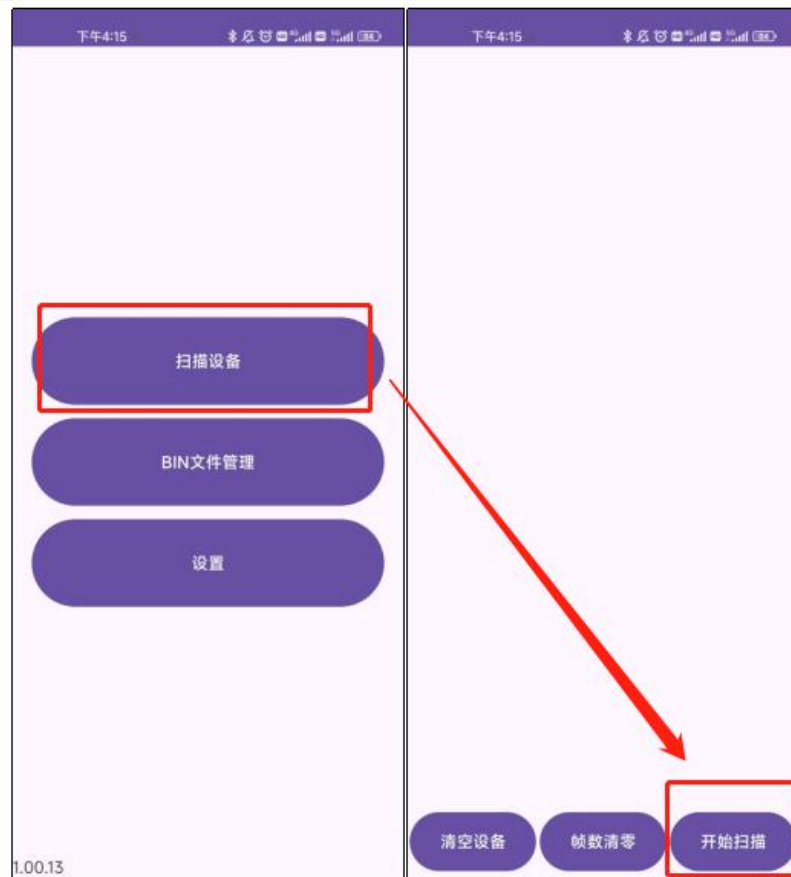
图4 通讯模块面板

指示灯说明：

指示灯	状态说明
上行（绿灯）	长亮，4G状态连接正常
	慢闪，识别SIM卡
	快闪，入网注册登录
下行（红色）	慢闪，蓝牙通讯正常
	快闪，有设备掉线

5.2. 通讯模块 APP 操作

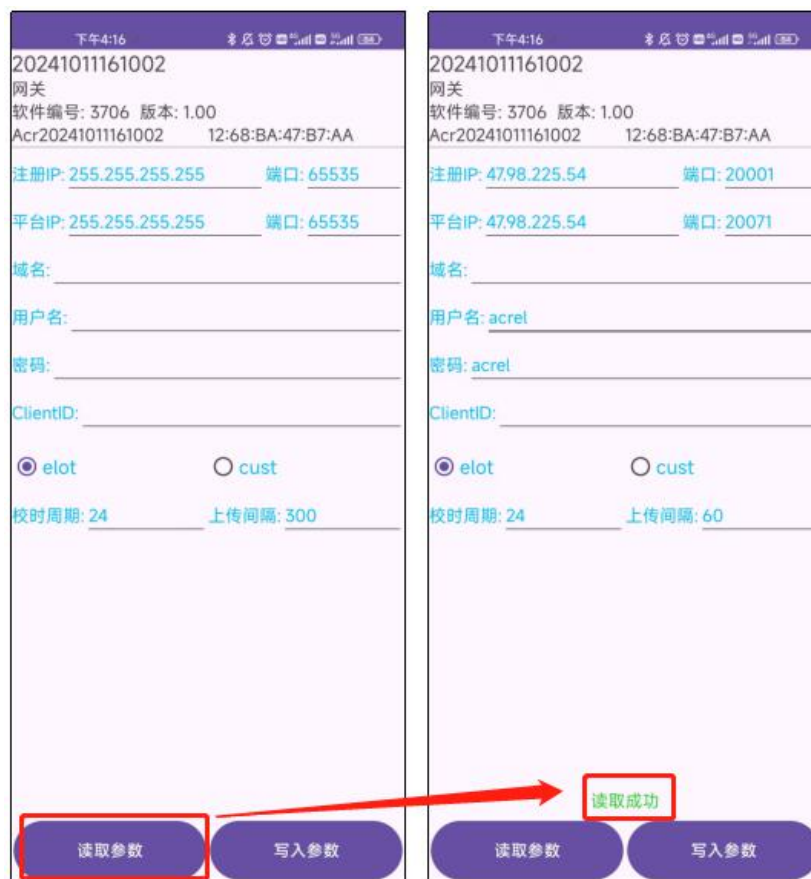
首先，打开手机的蓝牙功能和定位功能，然后打开APP“Arcm620Config”，选择“扫描设备”，进入主页面，点击“开始扫描”。



5.2.1. 参数配置

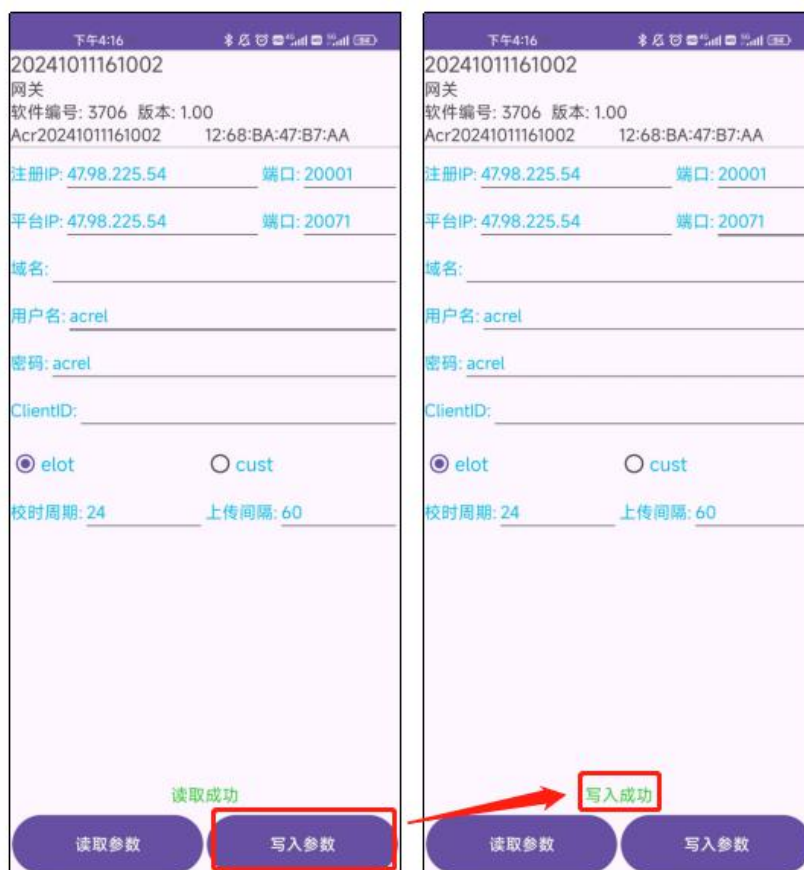
扫描设备出现目标通讯模块后，点击目标通讯模块，然后选择“参数配置”，进入配置界面。点击“读取参数”，可以读取目标通讯模块的IP、端口、用户名等信息。





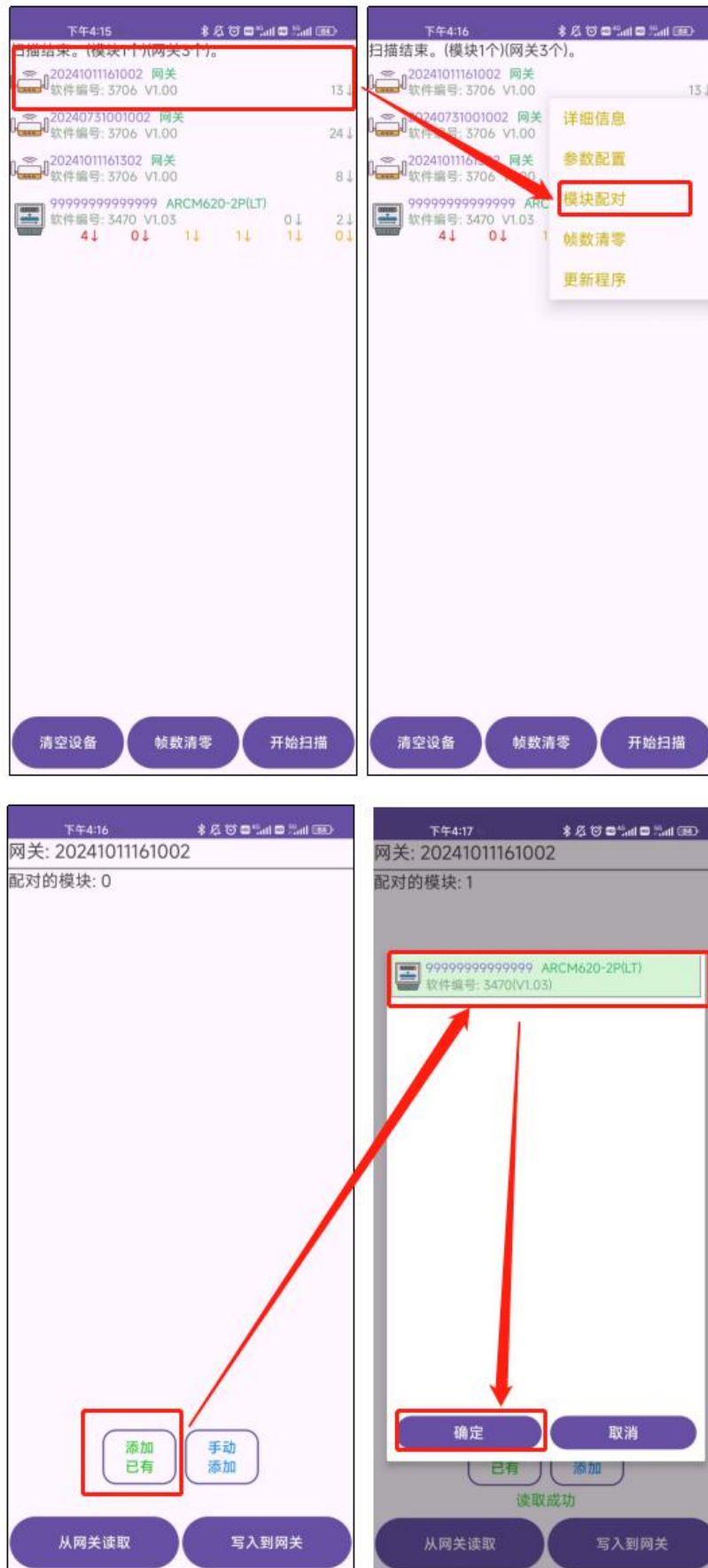
注意：进入配置页面后显示的信息为默认信息，目标通讯模块的信息需要重新读取。

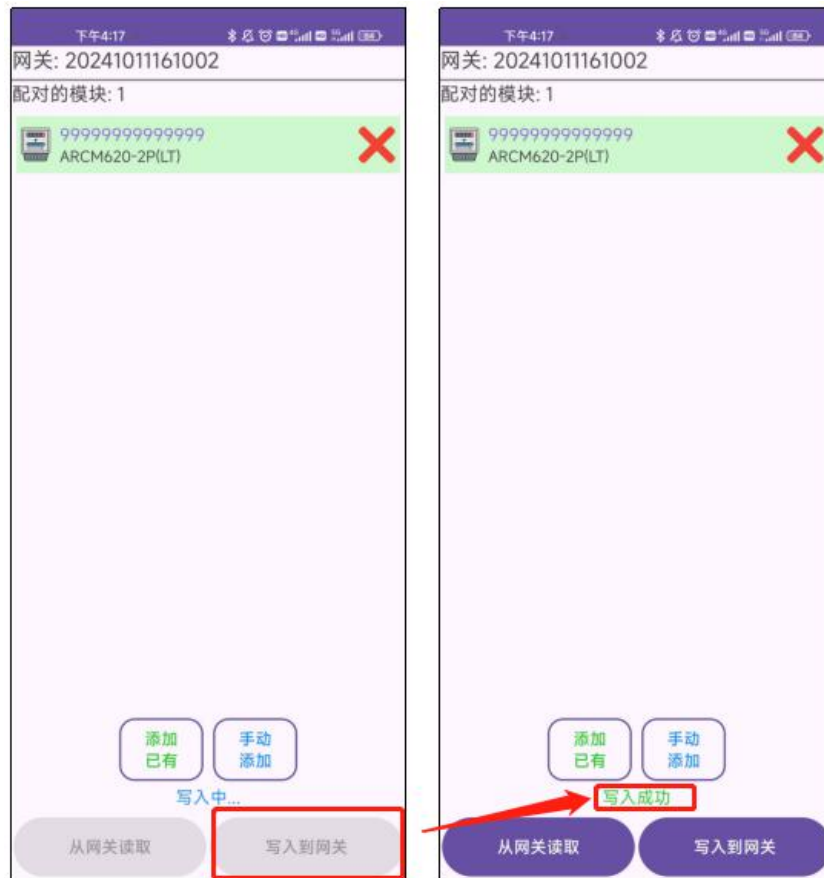
对需要修改的参数进行调整，然后点击“写入参数”，出现“写入成功”字样即可完成参数配置。



5.2.2. 模块配对

扫描设备出现目标通讯模块后，点击目标通讯模块，然后选择“模块配对”，进入配对界面。点击“添加已有”，接着选中在线的智能终端配电传感器，点击“确认”——“写入到网关”，当“写入成功”的字样显示时，就代表网关与选择的传感器成功配对。





6. 注意事项

- 使用产品前请检查外观是否完好，若有损坏及时找销售商更换。
- 按照使用说明书正确接线，接线完成后认真核查，确保接线正确。

更改记录

修订版次	修订时间	修订条款
V1.0	2024/10/16	新版本下发

总部：安科瑞电气股份有限公司
地址：上海市嘉定区育绿路 253 号
电话：0086-21-69158338 0086-21-69156052
0086-21-59156392 0086-21-69156971
传真：0086-21-69158303
网址：www.acrel.cn
邮箱：ACREL001@vip.163.com
邮编：201801

生产基地：江苏安科瑞电器制造有限公司
地址：江苏省江阴市南闸街道东盟工业园区东盟路 5 号
电话：0086-510-86179966
传真：0086-510-86179975
网址：www.jsacrel.cn
邮箱：sales@email.acrel.cn
邮编：214405

2024. 10.